



ETANCO[®]



SANDWICH PANEL SKRUE GUIDE

SANDWICHPANEL SKRUER



- Etanco festeprodukter kan lett identifiseres gjennom sin karakteristiske merking
 - streng produksjonskontroll utført av eget laboratorium garanterer høy kvalitet
 - hvert produksjonsparti er tildelt et unikt nummer, for en nøyaktig identifisering
- alle våre produkter har gyldige referansedokumenter utviklet i samarbeid med anerkjente forskningsmiljøer



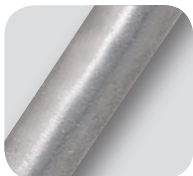
METALLSKIVE

- den spesielle formen på stålskiven sikrer riktig plassering av EPDM pakning.



GJENGER UNDER SKRUEHODE

- kraftige gjenger sikrer riktig plassering av EPDM skiver på det tynne stålet på sandwichpanel



- er den beste beskyttelsen mot korrosjon med høy borekapasitet
- muliggjør bruk av festene i ugunstige forhold

- for bruk i miljøer med korrosjonskategori C1-C4



GTR W SP

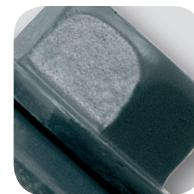
- spesialdesignet borepunkt som sammen med HL-Lo tråd tillater direkte montering i tre og betong (i betongkonstruksjoner er forboring med 5mm betongbor nødvendig).
- sammen med ULTRA ekspansjonsarm kan skruen skrues i myke materialer som solid murstein, keramisk murstein, perforert murstein, porebetong.



EPDM PAKNING

- laget av de beste pakningsmateriale - EPDM
- mister ikke fleksibiliteten over tid. Veldig lang aldringsperiode
- motstandsdyktig mot skiftende værforhold og UV-stråling
- Selv- vulkaniserende på underlaget etter installasjon, danner en tett forbindelse
- beholder sine egenskaper i temperaturer mellom -50 ° C til + 100 ° C

- betydelig ekstra beskyttelse mot korrosjon
- en perfekt match til fargen på panelene i RAL / NCS koder
- UV-stabilisatorer - uendret farge selv etter flere år
- moderne teknologi med pulvermaling i flere strøk maling sikrer holdbarhet ved installasjon og gir lang levetid



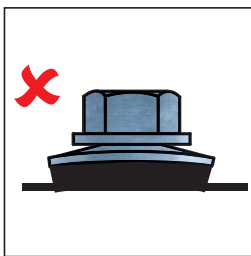
- økt høyde på hodet - beskytter skruen mot å bryte ut av hodet under installasjon
- øket diameter av skiven under hodet sikrer riktig fordeling av trykkraften
- maksimal kapasitet av borr DC = 16 mm
- diameteren på 6,3 mm på festetråden sikrer en meget høy strekk- og skjærstyrke



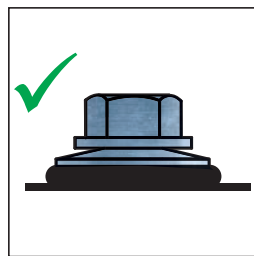
Installasjonsveiledning

- innmontering av skruer skal alltid være vinkelrett på struktur
- skruing utføres med drill med justerbar hastighet
- ved skruing skal alle anbefalte parametere for type skruer følges
- eventuelle endringer på skruer, inkludert å kutte lengde, er ikke tillatt
- i tilfelle noen skader på antitrusts beskyttelse må disse skadene forsegles
- for installasjon av malte skruer anbefales bruk av våre skruetapper?

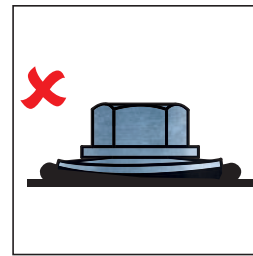
ANBEFALT INNFESTING AV SKRUER



For lite strammet

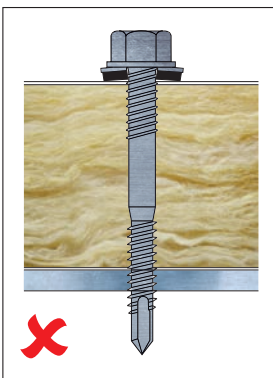


Korrekt

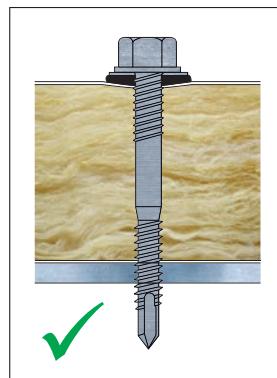


For mye strammet

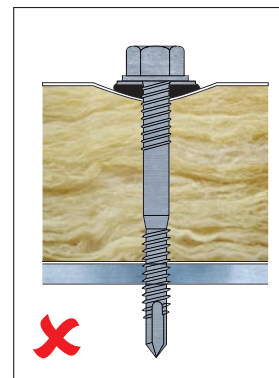
ANBEFALT INNFESTING AV SANDWICHSKRUER



For lite strammet



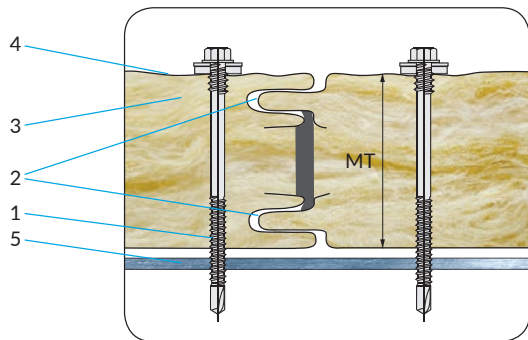
Korrekt



For mye strammet

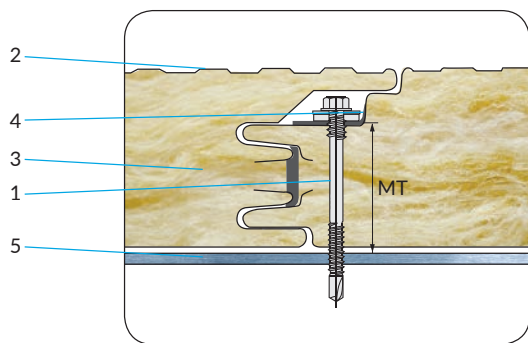
TYPER AV MONTERING FOR SANDWICHPANEL

Montering av sandwichpanel for vegg



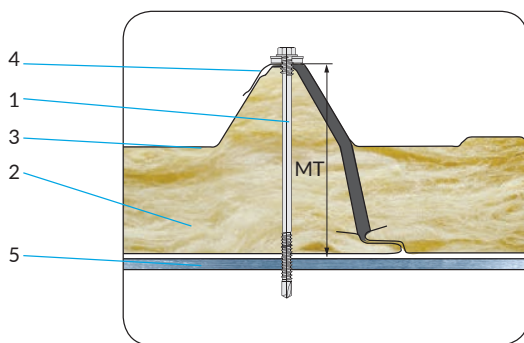
1. Gjenger
2. Not og fjær
3. Mineralull, pir/pur
4. Panel
5. Underlag

Montering av sandwichpanel med skjult skrue

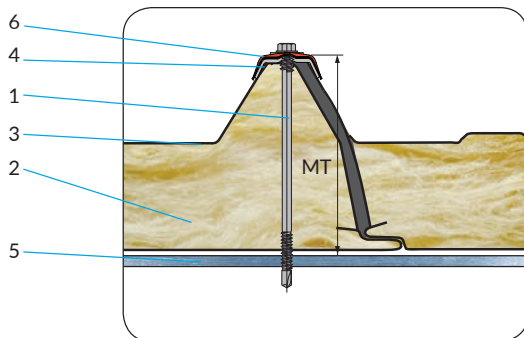


1. Skrue
2. Panel utside
3. Mineralull, pir/pur
4. Skjult skruehode
5. Underlag

Montering av sandwichpanel for tak



1. Skrue
2. Mineralull, pir/pur
3. panel utside
4. Topp feste av takpanelet
5. Underlag



1. Skrue
2. Mineralull, pir/pur
3. panel utside
4. Topp feste av takpanelet
5. Underlag
6. Skive

MT - fiksering element

*skruens plassering i henhold til anbefalingene fra panel produsenten

RIKTIG VALG AV BORRLENGDE I FORHOLD TIL INNFESTINGS TYKKELSE

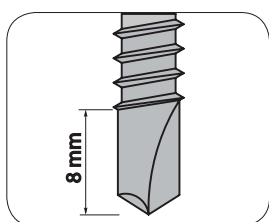
Inkluder ved valg av borrspiss:

- Tykkelsen på underlaget
- Tykkelsen på panel
- Tykkelsen på skiver (takpanel)

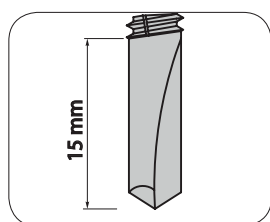
Ikke inkludert

- Konstruksjons offset?
- Mellomlegg mellom monteringsunderlag og sandwichelement

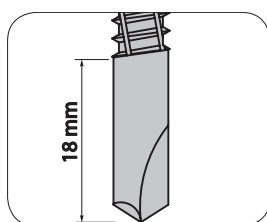
Lengde på borrspiss for innfesting i stål



GTR 6 SP



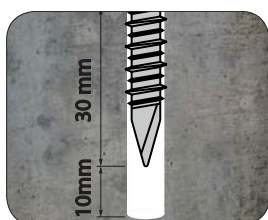
GTR 12 SP



GTR 16 SP

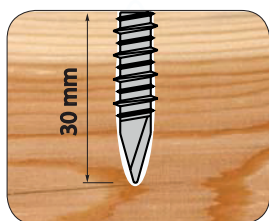
Minste dybde å borre for forankring i betong

- Borr først hull med drill
- Minimum borrar lengde er skruelengde + 10 mm

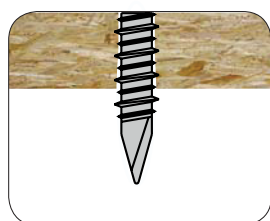


GTR W SP

Minimum dybde for innfesting i tre er 30 mm

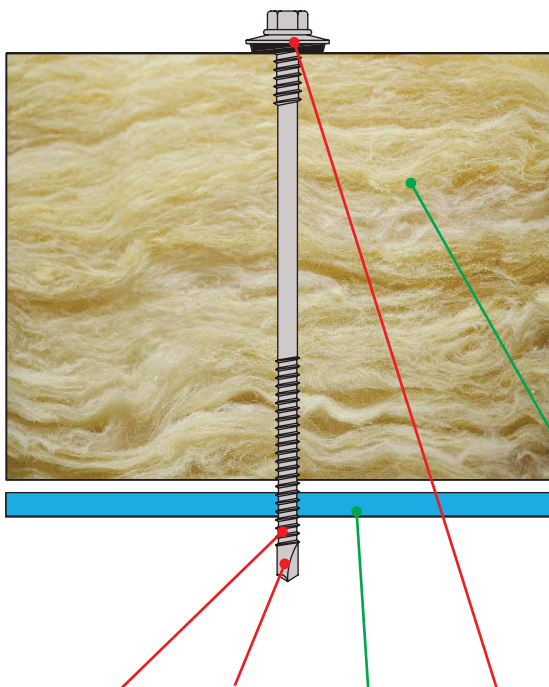


GTR W SP



GTR W SP

RIKTIG VALG AV SKRUE I FORHOLD TIL ISOLASJONSTYKKELSE

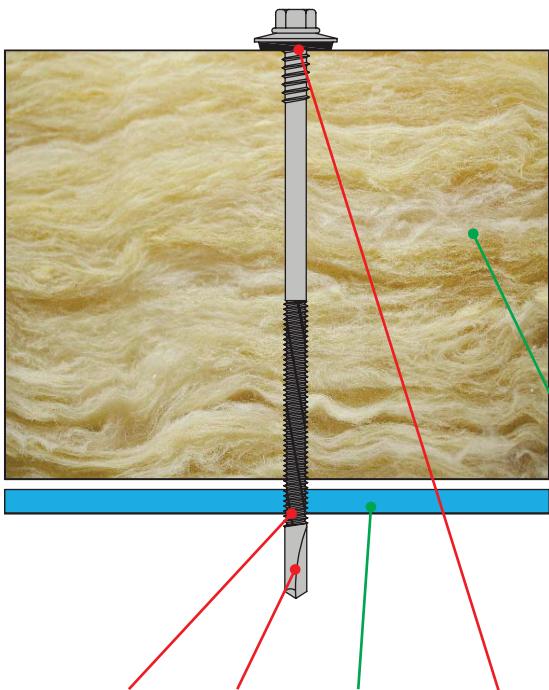


GTR 6 SP

3 mm - gjenger
8 mm - borrhiss
6 mm - stålkonstruksjon
4 mm - skive
100 mm - montert sandwichpanel Samlet
= 121 mm

GTR 6 SPA19 5,5/6,3 x 125

$L = (\text{gjenger } 3 \text{ mm} + \text{borrhiss} + \text{stål} + \text{pakning } 4 \text{ mm} + \text{sandwichpanel})$





GTR 12 SP

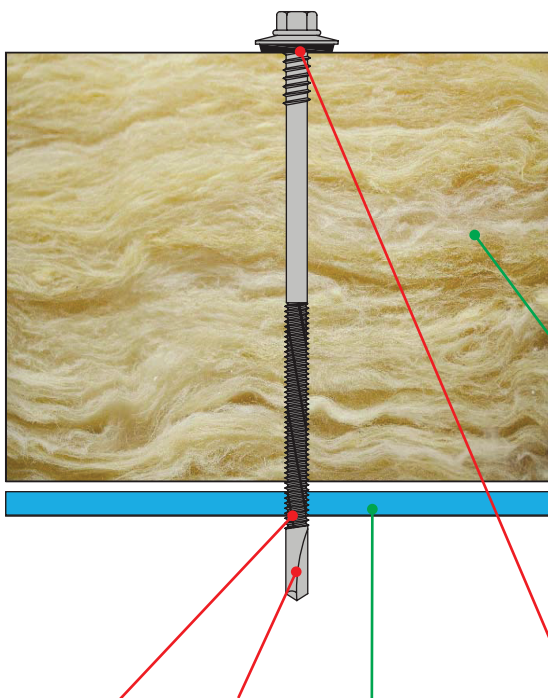
3 mm - gjenger
15 mm - borrhiss
12 mm - stålkonstruksjon
4 mm - skive
100 mm - montert sandwichpanel Samlet
= 134 mm

GTR 12 SPA19 5,5/6,3 x 140

$L = (\text{gjenger} + \text{borrhiss} - \text{stål} + \text{pakning } 4 \text{ mm} + \text{sandwichpanel})$

 - Konstante elementer
 - Variable elementer

RIKTIG VALG AV SKRUE I FORHOLD TIL ISOLASJONSTYKKELSE

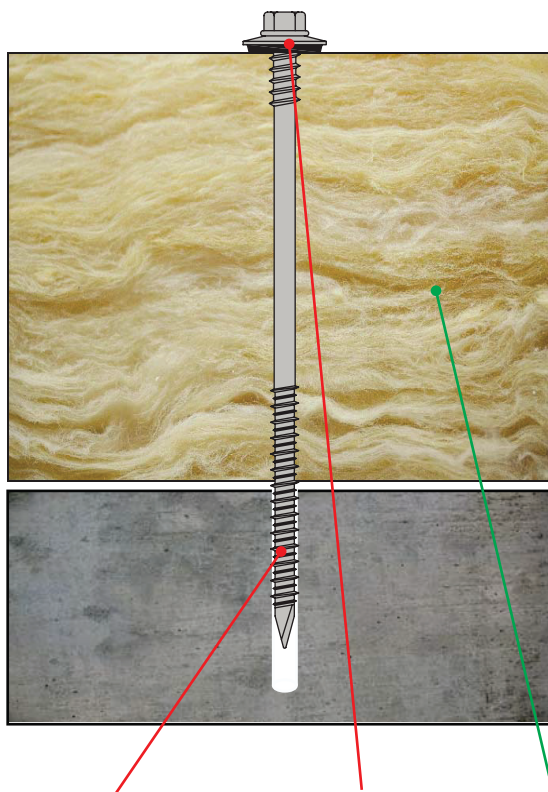


GTR 16 SP

3 mm - gjenger
18 mm - borrhiss
16 mm - stålkonstruksjon
4 mm - skive
100 mm - montert sandwichpanel Samlet
= 141 mm

GTR 16 SP A19 6,3/7,0 x 155

$L = (\text{gjenger } 3 \text{ mm} + \text{borrhiss} + \text{stål} + \text{pakning } 4 \text{ mm} + \text{sandwichpanel})$





GTR W SP

Minimum 30 mm innfesting i tre/betong
4 mm - skive
100 mm - montert sandwichpanel Samlet
= 134 mm

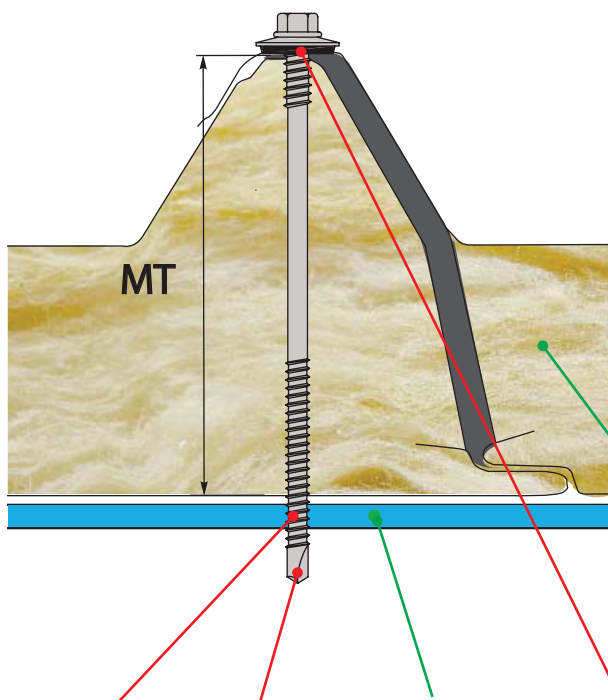
GTR W SP A19 6,3/7,0 x 140

$L = (\text{gjenger } 30 \text{ mm} + \text{pakning } 4 \text{ mm} + \text{sandwichpanel})$

 - Konstante elementer
 - Variable element

RIKTIG VALG AV SKRUE I FORHOLD TIL ISOLASJONSTYKKELSE

Montering av sandwich takpanel

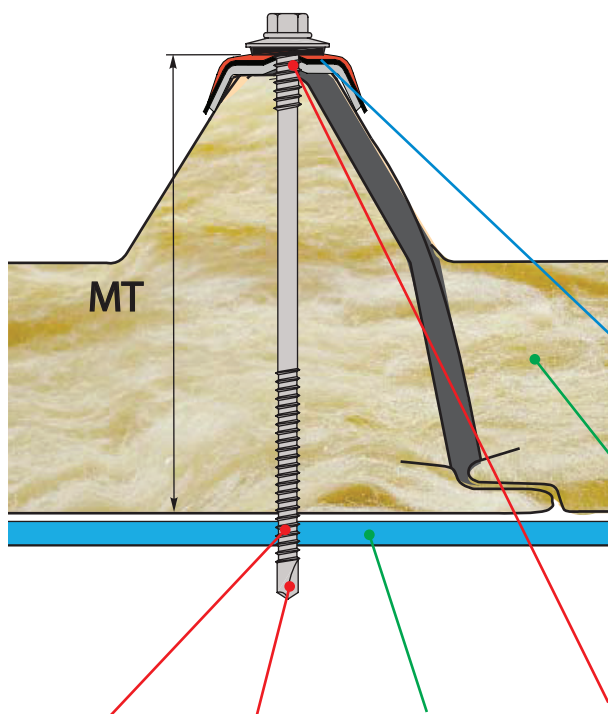


GTR 6 SP

3 mm - gjenger
8 mm - borrhiss
6 mm - stålkonstruksjon
4 mm - skive
100 mm - montert sandwichpanel Samlet
= 121 mm

GTR 6 SPA19 5,5/6,3 x 125

$L = (\text{gjenger } 3 \text{ mm} + \text{borrhiss} + \text{stålkonstruksjon} + \text{skive } 4 \text{ mm} + \text{sandwichpanel})$



GTR 6 SP

3 mm - gjenger
8 mm - borrhiss
6 mm - stålkonstruksjon
4 mm - skive
5 mm - toppakning
100 mm - montert sandwichpanel Samlet
= 126 mm

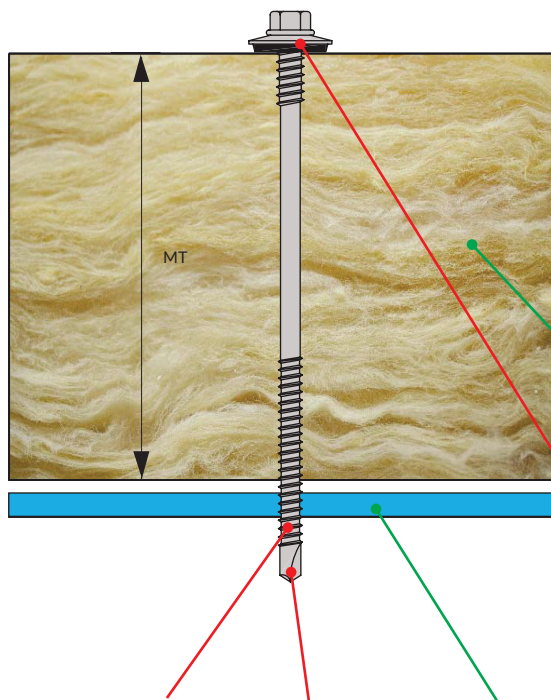
GTR 6 SPA19 5,5/6,3 x 130

$L = (\text{gjenger } 3 \text{ mm} + \text{borrhiss} + \text{stålkonstruksjon} + \text{skive } 4 \text{ mm} + \text{sandwichpanel} + \text{toppakning } 5 \text{ mm})$

- - Konstante elementer
- - Variable element
- - Toppakning

RIKTIG VALG AV SKRUE I FORHOLD TIL ISOLASJONSTYKKELSE

Montering av sandwich veggpanel

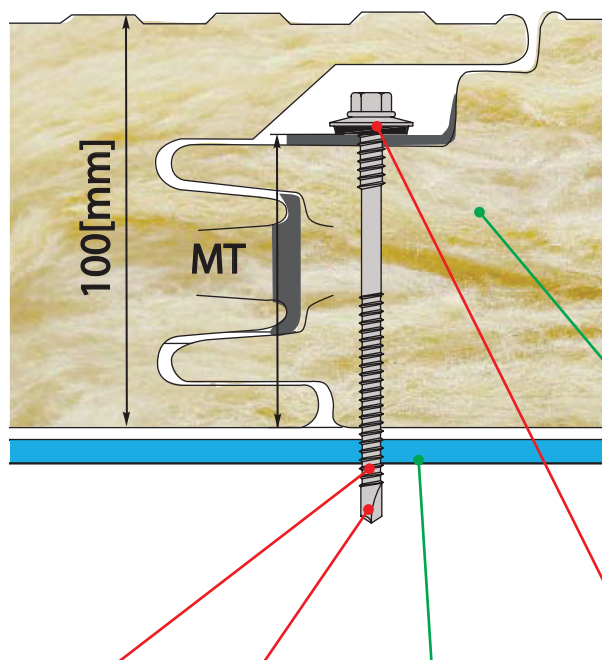


GTR 6 SP

3 mm - gjenger
 8 mm - borrhiss
 6 mm - stålkonstruksjon
 4 mm - skive
 100 mm - montert sandwichpanel Samlet
 = 121 mm

GTR 6 SPA19 5,5/6,3 x 125

$L = (\text{gjenger } 3 \text{ mm} + \text{borrhiss} + \text{stålkonstruksjon} + \text{pakning } 4 \text{ mm} + \text{sandwichpanel})$



GTR 6 SP

3 mm - gjenger
 8 mm - borrhiss
 6 mm - stålkonstruksjon
 4 mm - skive
 80 mm - montert sandwichpanel Samlet
 = 101 mm

GTR 6 SPA19 5,5/6,3 x 110

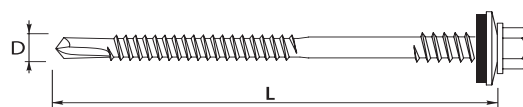
$L = (\text{gjenger } 3 \text{ mm} + \text{borrhiss} + \text{stålkonstruksjon} + \text{pakning } 4 \text{ mm} + \text{sandwichpanel})$

■ - Konstante elementer
■ - Variable elementer

TABELL FOR SKRUER TIL SANDWICHPANEL

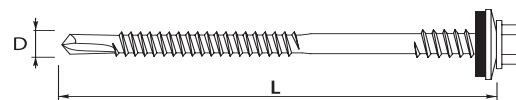
Produkt beskrivelse	Skrue			Min tykkelse	Maks tykkelse	stål tykkelse	Pakning	
	Dim	Lengde	Borr spiss				Matr	Diam
	[mm]	[mm]	[mm]				DC	-
P153065ROPL	5,5/6,3	65	8	20	40	6.00	A	19
P153090ROPL	5,5/6,3	90	8	35	65	6.00	A	19
P153110ROPL	5,5/6,3	110	8	55	85	6.00	A	19
P153125ROPL	5,5/6,3	125	8	70	100	6.00	A	19
P153130ROPL	5,5/6,3	130	8	75	105	6.00	A	19
P153150ROPL	5,5/6,3	150	8	95	125	6.00	A	19
P153175ROPL	5,5/6,3	175	8	120	150	6.00	A	19
P153200ROPL	5,5/6,3	200	8	145	175	6.00	A	19
P153230ROPL	5,5/6,3	230	8	155	205	6.00	A	19
P153275ROPL	5,5/6,3	275	8	200	250	6.00	A	19
P153320ROPL	5,5/6,3	320	8	245	295	6.00	A	19

GTR 6 SP A19



Produkt beskrivelse	Skrue			Min tykkelse	Maks tykkelse	stål tykkelse	Pakning	
	Dim	Lengde	Borr spiss				Matr	Diam
	[mm]	[mm]	[mm]				DC	-
P173085OPL	5,5/6,3	85	8	35	60	6.00	S	19
P173110OPL	5,5/6,3	110	8	60	85	6.00	S	19
P173130OPL	5,5/6,3	130	8	80	105	6.00	S	19
P173150OPL	5,5/6,3	150	8	100	125	6.00	S	19
P173170OPL	5,5/6,3	170	8	120	145	6.00	S	19
P173195OPL	5,5/6,3	195	8	145	175	6.00	S	19
P173225OPL	5,5/6,3	225	8	175	200	6.00	S	19
P173240OPL	5,5/6,3	240	8	190	215	6.00	S	19
P173265OPL	5,5/6,3	265	8	215	240	6.00	S	19

GTX 6 SP S19/S29

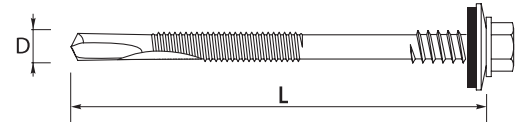


Produkt beskrivelse	Skrue			Min tykkelse	Maks tykkelse	stål tykkelse	Pakning	
	Dim	Lengde	Borr spiss				Matr	Diam
	[mm]	[mm]	[mm]				DC	-
P1730852OPL	5,5/6,3	85	8	35	60	6.00	S	29
P1731102OPL	5,5/6,3	110	8	60	85	6.00	S	29
P1731302OPL	5,5/6,3	130	8	80	105	6.00	S	29
P1731502OPL	5,5/6,3	150	8	100	125	6.00	S	29
P1731702OPL	5,5/6,3	170	8	120	145	6.00	S	29
P1731952OPL	5,5/6,3	195	8	145	175	6.00	S	29
P1732252OPL	5,5/6,3	225	8	175	200	6.00	S	29
P1732402OPL	5,5/6,3	240	8	190	215	6.00	S	29
P1732652OPL	5,5/6,3	265	8	215	240	6.00	S	29

TABELL FOR SKRUER TIL SANDWICHPANEL

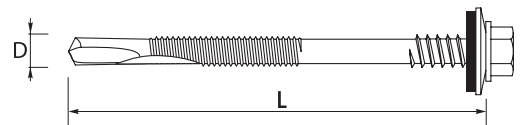
Produkt beskrivelse	Skruer			Min tykkelse	Maks tykkelse	stål tykkelse	Pakning	
	Dim	Lengde	Borr spiss				Matr	Diam
	[mm]	[mm]	[mm]			[mm]	[mm]	[mm]
P155070ROPL	5,5/6,3	70	8	25	30	12.00	A	19
P155090ROPL	5,5/6,3	90	8	25	50	12.00	A	19
P155110ROPL	5,5/6,3	110	8	45	70	12.00	A	19
P155130ROPL	5,5/6,3	130	8	65	90	12.00	A	19
P155140ROPL	5,5/6,3	140	8	75	100	12.00	A	19
P155150ROPL	5,5/6,3	150	8	85	110	12.00	A	19
P155160ROPL	5,5/6,3	160	8	95	120	12.00	A	19
P155175ROPL	5,5/6,3	175	8	110	135	12.00	A	19
P155185ROPL	5,5/6,3	185	8	110	145	12.00	A	19
P155190ROPL	5,5/6,3	190	8	115	150	12.00	A	19
P155200ROPL	5,5/6,3	200	8	125	160	12.00	A	19
P155230ROPL	5,5/6,3	230	8	155	190	12.00	A	19
P155240ROPL	5,5/6,3	240	8	165	200	12.00	A	19
P155285ROPL	5,5/6,3	285	8	200	245	12.00	A	19
P155330ROPL	5,5/6,3	330	8	245	290	12.00	A	19

GTR 12 SP A19



Produkt beskrivelse	Skruer			Min tykkelse	Maks tykkelse	stål tykkelse	Pakning	
	Dim	Lengde	Borr spiss				Matr	Diam
	[mm]	[mm]	[mm]			[mm]	[mm]	[mm]
P1750950PL	5,5/6,3	95	8	35	60	12.00	S	19
P1751250PL	5,5/6,3	125	8	65	90	12.00	S	19
P1751500PL	5,5/6,3	150	8	90	115	12.00	S	19
P1751750PL	5,5/6,3	175	8	115	140	12.00	S	19
P1751850PL	5,5/6,3	185	8	125	150	12.00	S	19
P1752100PL	5,5/6,3	210	8	150	175	12.00	S	19
P1752350PL	5,5/6,3	235	8	175	200	12.00	S	19
P1752500PL	5,5/6,3	250	8	190	215	12.00	S	19
P1752750PL	5,5/6,3	275	8	215	240	12.00	S	19

GTX 12 SP S19/S29

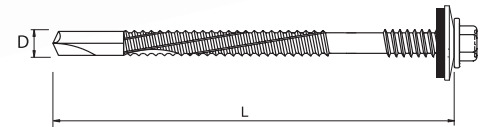


Produkt beskrivelse	Skruer			Min tykkelse	Maks tykkelse	stål tykkelse	Pakning	
	Dim	Lengde	Borr spiss				Matr	Diam
	[mm]	[mm]	[mm]			[mm]	[mm]	[mm]
P17509520PL	5,5/6,3	95	8	35	55	12.00	S	29
P17512520PL	5,5/6,3	125	8	65	85	12.00	S	29
P17515020PL	5,5/6,3	150	8	90	110	12.00	S	29
P17517520PL	5,5/6,3	175	8	115	135	12.00	S	29
P17518520PL	5,5/6,3	185	8	125	145	12.00	S	29
P17521020PL	5,5/6,3	210	8	150	170	12.00	S	29
P17523520PL	5,5/6,3	235	8	175	195	12.00	S	29
P17525020PL	5,5/6,3	250	8	190	215	12.00	S	29
P17527520PL	5,5/6,3	275	8	215	240	12.00	S	29

TABELL FOR SKRUER TIL SANDWICHPANEL

Produkt beskrivelse	Skrue			Min tykkelse	Maks tykkelse	stål tykkelse	Pakning	
	Dim	Lengde	Borr spiss				Matr	Diam
	[mm]	[mm]	[mm]			[mm]	[mm]	-
P157085R0PL	6,3/7,0	85	8	35	40	16.00	A	19
P157105R0PL	6,3/7,0	105	8	55	60	16.00	A	19
P157125R0PL	6,3/7,0	125	8	50	80	16.00	A	19
P157135R0PL	6,3/7,0	135	8	60	90	16.00	A	19
P157155R0PL	6,3/7,0	155	8	65	110	16.00	A	19
P157160R0PL	6,3/7,0	160	8	70	115	16.00	A	19
P157180R0PL	6,3/7,0	180	8	90	135	16.00	A	19
P157190R0PL	6,3/7,0	190	8	100	145	16.00	A	19
P157215R0PL	6,3/7,0	215	8	125	170	16.00	A	19
P157250R0PL	6,3/7,0	250	8	160	205	16.00	A	19
P157280R0PL	6,3/7,0	280	8	190	235	16.00	A	19
P157315R0PL	6,3/7,0	315	8	225	270	16.00	A	19

GTR 16 SP A19



Produkt beskrivelse	Skrue			Min tykkelse	Maks tykkelse	stål tykkelse	Pakning	
	Dim	Lengde	Borr spiss				Matr	Diam
	[mm]	[mm]	[mm]			[mm]	[mm]	-
P150100R0PL	6,4/7,0	100	8	40	65	0.75	A	19
P150120R0PL	6,4/7,0	120	8	60	85	0.75	A	19
P150140R0PL	6,4/7,0	140	8	80	105	0.75	A	19
P150160R0PL	6,4/7,0	160	8	100	125	0.75	A	19
P150190R0PL	6,4/7,0	190	8	130	155	0.75	A	19
P150210R0PL	6,4/7,0	210	8	150	175	0.75	A	19
P150240R0PL	6,4/7,0	240	8	180	205	0.75	A	19
P150260R0PL	6,4/7,0	260	8	200	225	0.75	A	19
P150280R0PL	6,4/7,0	280	8	220	245	0.75	A	19
P150310R0PL	6,4/7,0	310	8	250	275	0.75	A	19

GTR W SP A19

